

Schienen mit einer Länge über 36m bis 75m auf Drehgestell-Flachwagen mit Seitenrungen

Einzelwagen und Wagengruppen

| Wagen in geschlossenen Zügen und komb. Ladungsverkehr

0. Beschaffenheit des Ladegutes, Merkmale der Einrichtungen

- Schienen UIC 60: in 3 Lagen, d. h. 39 Schienen

- Schienen UIC 54 }
 - Schienen U 55 } in 3 Lagen, d. h. 42 Schienen
 - Schienen U 50 }

1. Wahl der Wagen

- 1.1 Flachwagen mit Rungen, Bauart Rs oder ähnliche.

2 Anordnung auf den Wagen

- Drei übereinander gestapelte Schienenlagen, (je nach Länge der Schienen) auf mehreren Wagen aufliegend. Diese 3 Schienenlagen sind in 3 Pakete aufgeteilt, Ladung daher leicht gebunden, aber nicht gespannt (Abb. 1 und 2 je Schienenart). Die Last je Wagen darf in keinem Fall 85 % der unter C im Lastgrenzraaster angegebenen Last überschreiten; die Last ist gleichmäßig verteilt.

- Die Ladung liegt auf Metallgestellen mit seitlichen Rungen (Abb. 1, 2 und 4A).

- Die Schienenlagen sind durch Metallzwischenlagen getrennt (Abb. 3).

- Schienen mit Unterlängen sind an ihrem Ende an dem dazugehörenden Schienenpaket festgebunden.

- Das letzte Metallgestell (auf dem Endwagen) ist so angeordnet, daß der Überhang der Schienenenden der unteren Lage mindestens 1 m bis höchstens 3 m beträgt (Abb. 5).

- Zwischen den Schienenenden und Schutzschildern auf den Endwagen (Abb. 4B) ist jeweils ein Freiraum von mindestens 1,5 m:
 Beispiel: 1,5 m für Schienen mit einer Länge von 75 m.
 Die Freiräume sind für die Längsbewegungen der Schienen während des Transportes vorgesehen und werden mit der Schienenlänge größer.

3. Sicherung

Keine weitere Ladungssicherung

4. Schutz des Ladegutes

keiner

5. Ergänzende Angaben:

- Die Schienenladung ist geerdet.
- Die Metallgestelle und Metallzwischenlagen sind geschmiert.

Gemäß RIV, Anlage II, Band 1, werden die Ziffern 26.1.2.2, 26.1.3, 26.1.5, 26.1.6, 26.2.2, 26.2.4 und 26.2.5 eingehalten.

6. Skizze der Ladung

(Abb. 5)

Abbildung 1

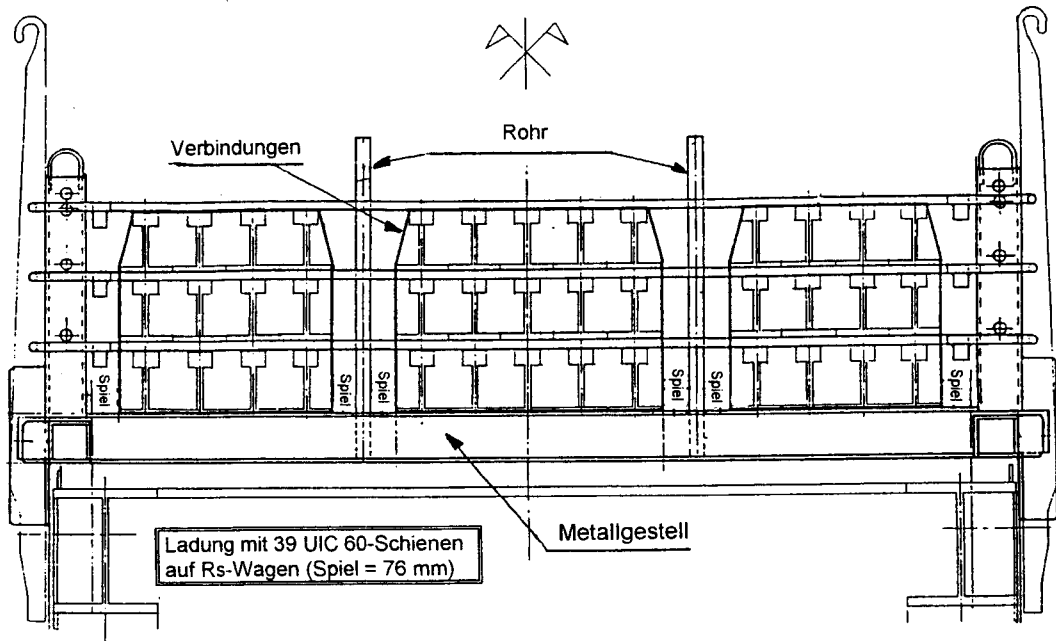


Abbildung 2

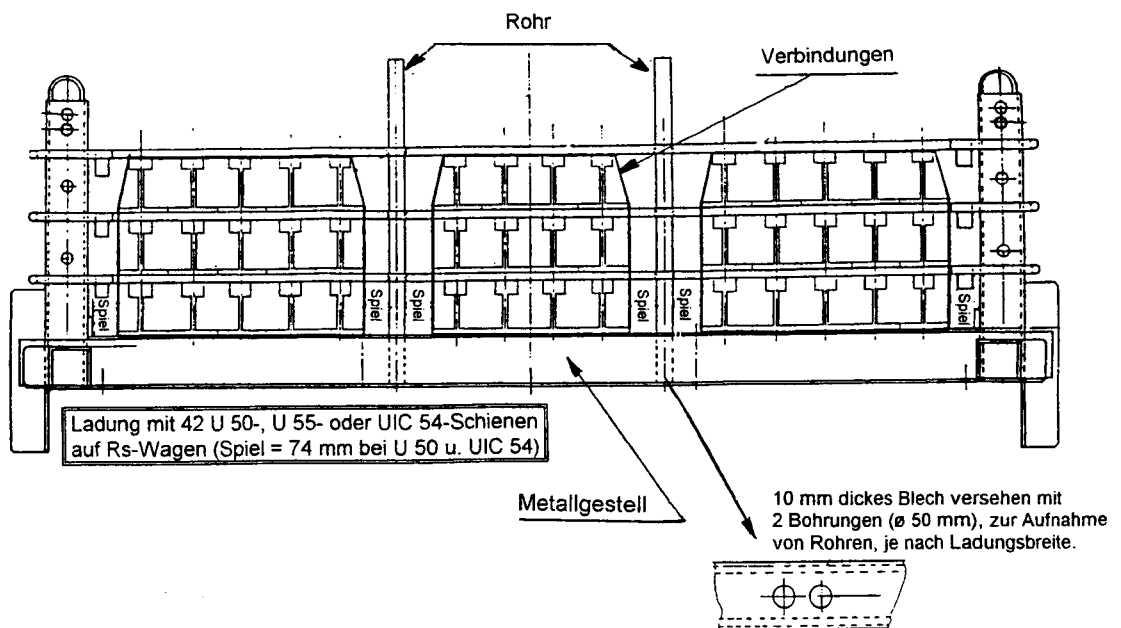


Abbildung 3

Metallzwischenlage

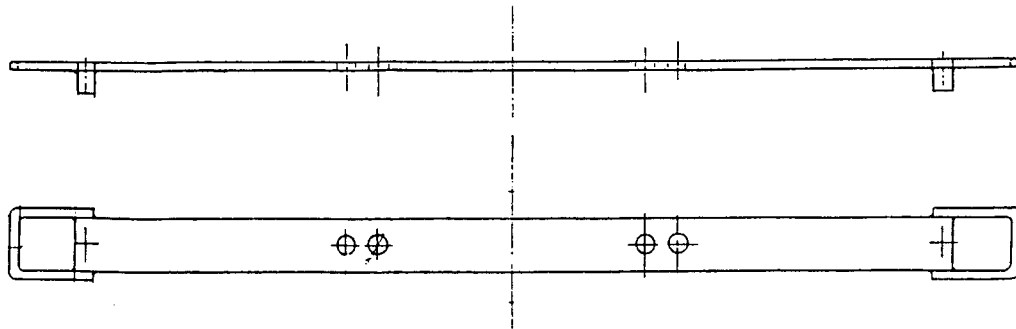
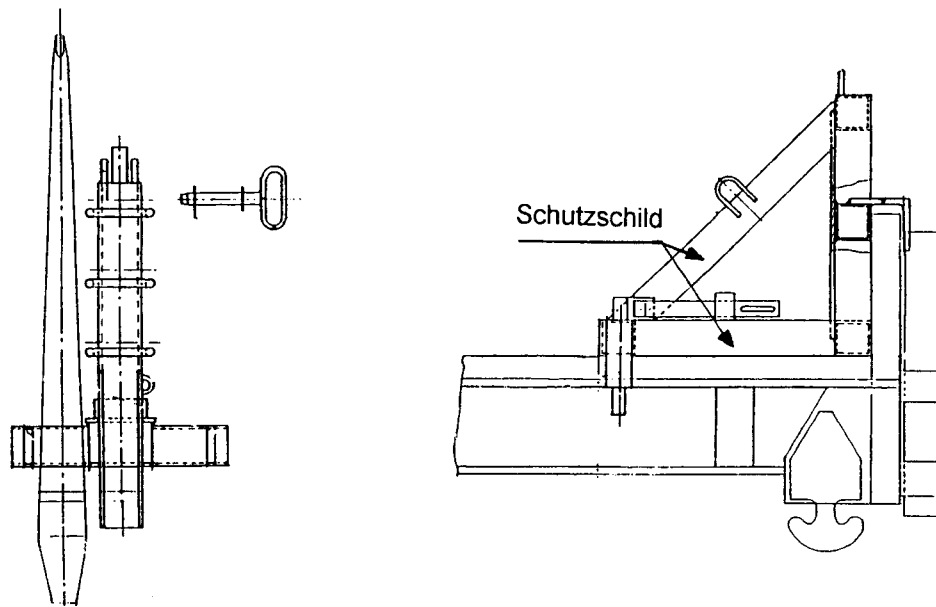


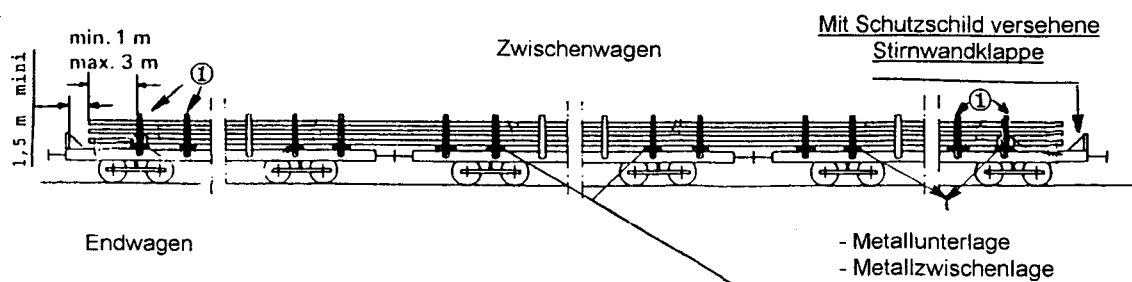
Abbildung 4



4A Metallgestell (Seitenansicht)

4B Stirnwandklappe mit Schutzschild versehen (Seitenansicht)

Abbildung 5



① Die Metallgestelle auf den Endwagen sind entsprechend der Schienenlänge angebracht